

サミット 第37回「サミット新商品人気コンクール」 入賞企業感謝式 開催

サミットは2月28日(火)、第37回「サミット新商品人気コンクール」入賞企業感謝式を開催した。

入賞商品はサミットで昨年1年間に販売した新商品の中から、サミット消費者モニター約100名による人気投票で順位が決定される。同社では2月8日～12日、同社スーパーマーケット全店(111店)にてチラシによる入賞商品の紹介セールを実施した。

同社竹野浩樹社長は感謝式の冒頭、「当コンクールでは実際にモニターさんに食べて、使って、順位を決めて頂く。ところが、この順位は店頭での実績とは乖離することがある。ここにこのコンクールの面白さがある。我々は作り手と消費者の架橋のような存在であり、我々の新しい売場作りの中で分かったことをメーカー様に返していくことで恩返しができると考えている。

37回の歴史の中で、コンクールで選ばれるものも変わってきた。リーマンショック後は節約志向、最近では健康・簡便などが注目され商品が選ばれており、今年もそのトレンドは余り変わっていない。

消費の活性化、市場の活性化には新商品の投入は欠かせない。優れた商品は必ず消費者の心を掴む。今後も素晴らしい商品を開発して頂きたい。我々はそれらの商品をしっかりと売っていく。そして消費者の皆様喜んで欲しい」とした。



サミット株式会社
代表取締役社長 竹野浩樹氏

【生鮮食品部門】

順位	部門	メーカー名	商品名	規格
1	青果部門	(株)久原醤油	はくさいのうま鍋(あごだしキムチ味)	800g
2	青果部門	(株)久原醤油	きのこ専用炊き込みご飯の素	430g
3	精肉部門	スターゼン販売(株)	3S四元豚かたロース肉使用のローストポーク	100g
4	青果部門	正栄食品工業(株)	トレイルミックス	110g
5	精肉部門	プリマハム(株)	暑くて旨い切り落としベーコン	100g

【加工食品部門】

順位	部門	メーカー名	商品名	規格
1	加工食品	(株)あかふさ食品	ゴロほぐし焼鯖	80g
2	加工食品	タケサン(株)	にんじんだレッシング	200ml
3	加工食品	(株) Mizkan	ごまぽん	350ml
4	加工食品	サントリーフーズ(株)	ボス ラテベース 甘さ控えめ	490ml
5	加工食品	サンヨー食品販売(株)	サッポロ一番 和ラー 博多鶏の水炊き風	75g

・・・続きは年間購読にお申し込み下さい。

Food Navigation 年間利用会員様 募集のご案内

惣菜



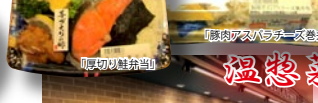
米飯



アジフライ



あゆの産焼



“鮮度感”のある情報を...

ヨークベニマル矢野目店オープン当日、開業式に出席した大高善興社長（代表取締役社長 兼 COO、セブン&アイ HLD.取締役）は震災後1年の東北エリア、自社について次のようにコメントした。

■3.11以降の変化
東北エリアを見ると、3.11大震災以降の購買行動が変わってきたように見える。一つは高齢化、年金、社会保障に関する不安から、1円でも安くという節約志向にある。もう一方で、同じ買い物をするのであれば、商品を吟味して安全・安心など、価値のあるものを買うというニーズが一段と高まっており、大きく二極化してきたといえる。どっちつかずの商品やサービスは消え行く傾向にあるようだ。自分達のターゲットとコンセプトを明確にし、お客様を創造してい

も好調なセブンイレブンのマネジメント力などをもっと学ぶべきであると思っている。

■セブンプレミアム商品について
セブンプレミアム商品の開発には、明確な目標や志、コンセプトが必要。これからはカテゴリー毎に「コア」商品を作らなくては生き残れない。セブンプレミアムシリーズに関してはリーダーが増えており、特にゴールドシリーズに関しては、月を追うごとに増えている。価格は安くはないが支持は高い。大事なのはベーシックな商品でリーダーをしっかりと作っていくこと。珍しいものを作るより、基本の商品で多くの支持を集めていくことが大切。

■SMにとってのPB
我々の商売の最大のプライベートブランドは野菜であり、鮮魚であり、精肉であり、デリカテッセンである。そこにデイリーや加工、セブンプレミアム、セブンプレミアム商品の開発には、明確な目標や志、コンセプトが必要。これからはカテゴリー毎に「コア」商品を作らなくては生き残れない。セブンプレミアムシリーズに関してはリーダーが増えており、特にゴールドシリーズに関しては、月を追うごとに増えている。価格は安くはないが支持は高い。大事なのはベーシックな商品でリーダーをしっかりと作っていくこと。珍しいものを作るより、基本の商品で多くの支持を集めていくことが大切。
東北エリアを見ると、3.11大震災以降の購買行動が変わってきたように見える。一つは高齢化、年金、社会保障に関する不安から、1円でも安くという節約志向にある。もう一方で、同じ買い物をするのであれば、商品を吟味して安全



◀▲上記記事は過去掲載記事例です。

■『Food Navigation』とは・・・

スーパーマーケットの新店をはじめ、コンビニや一部外食など、惣菜を中心に生鮮部門などもレポートする Web 閲覧媒体です。特に惣菜においては、各バイヤーのコメントなど鮮度感のある情報を提供しております。

■年間サービス利用料金

年間サービス利用料：90,900円+税（税込 98,172円）

■ご利用にあたって

- ※当サービス利用申込企業様は当サービス「利用規約」を承諾したものとします。
- ※当サービスでは、会員様が安全にご利用頂けるよう暗号化ファイル（FinalCode システム）での提供をしております。FinalCode の動作環境としては、OS は Windows7 以降、Web ブラウザーは Internet Explorer 10、11、Microsoft Edge となっております。※ JavaScript 使用 ※ Cookie 使用。
- ※また、当サービスは契約企業内のみでの利用となっており、営業手段としての利用は禁止しております。

《 入 会 申 込 書 》

株式会社フードナビゲーションジャパン 担当：小池 宛

FAX. 048-424-5547 TEL. 048-424-5546 携帯：090-2545-4724 E-mail：info@foodnavigation.com

申込日： 年 月 日（ 年 月より利用開始）

『Food Navigation』利用規約を承諾し、年間利用に申し込みます。 ※左空欄にチェックを入れて下さい。

配 信 先 担 当 者	企業名	〒	連絡先	TEL:
	住所 部署 役職 氏名		情報配信先	FAX: E-mail:
請 求 先	請求書送付先 担当者 部署・ 役職・氏名		連絡先	TEL: FAX: