

## サミット「人事異動及び機構改革」

サミットは、人事異動及び機構改革を発表した。

### 【人事異動】

#### 1. 役員人事（発令日：4月1日）

氏名	新職	旧職	継続職
山元淳平	取締役（非常勤）		住友商事株式会社 リテイル事業第一部長
角谷真司	退任（3/31付）	取締役（非常勤）	

#### 2. 一般人事（発令日：4月1日）

氏名	新職	旧職
藤井真	笹塚店長	馬込駅駅前店副店長
矢口宏治	池上8丁目店長	笹塚店長
大塚耕平	経営企画部マネジャー	出向受入（住友商事株式会社）
尾崎貴宏	営業企画部マネジャー	営業企画部販売促進グループマネジャー
原田大一	デイリー部マネジャー 兼 大総菜プロジェクトリーダー	デイリー部マネジャー

### 【機構改革】（4月1日付）

#### 1. 内容

##### (1) 部・室・プロジェクトの新設・移設

① 「店舗運営本部」および「MD本部」を新設し、「営業本部」の分掌業務を移設（※）する。

※ 店舗サポート部およびブロックは店舗運営本部へ、営業企画部・各商品部・物流部・グロサリー業務部・ネットスーパー推進部はMD本部へ移設。

② 「MD本部」の配下に「プロセスセンター推進室」を新設する。

③ 「次世代MD検討プロジェクト」と「チーム背中押しプロジェクト（TSO）」は、プロジェクトに関連する各部の分掌業務に移設する。

##### (2) センターの新設・移設および廃止

① 「川崎塩浜プロセスセンター」を、物流部から精肉部へ移設する。

② 「新砂物流センター」を新設する（2022年10月開設）。

③ 「浦安物流センター」を廃止する（2022年10月閉鎖）。

#### 2. 目的

(1) 役割分担および業務の範囲と責任を明確にする。

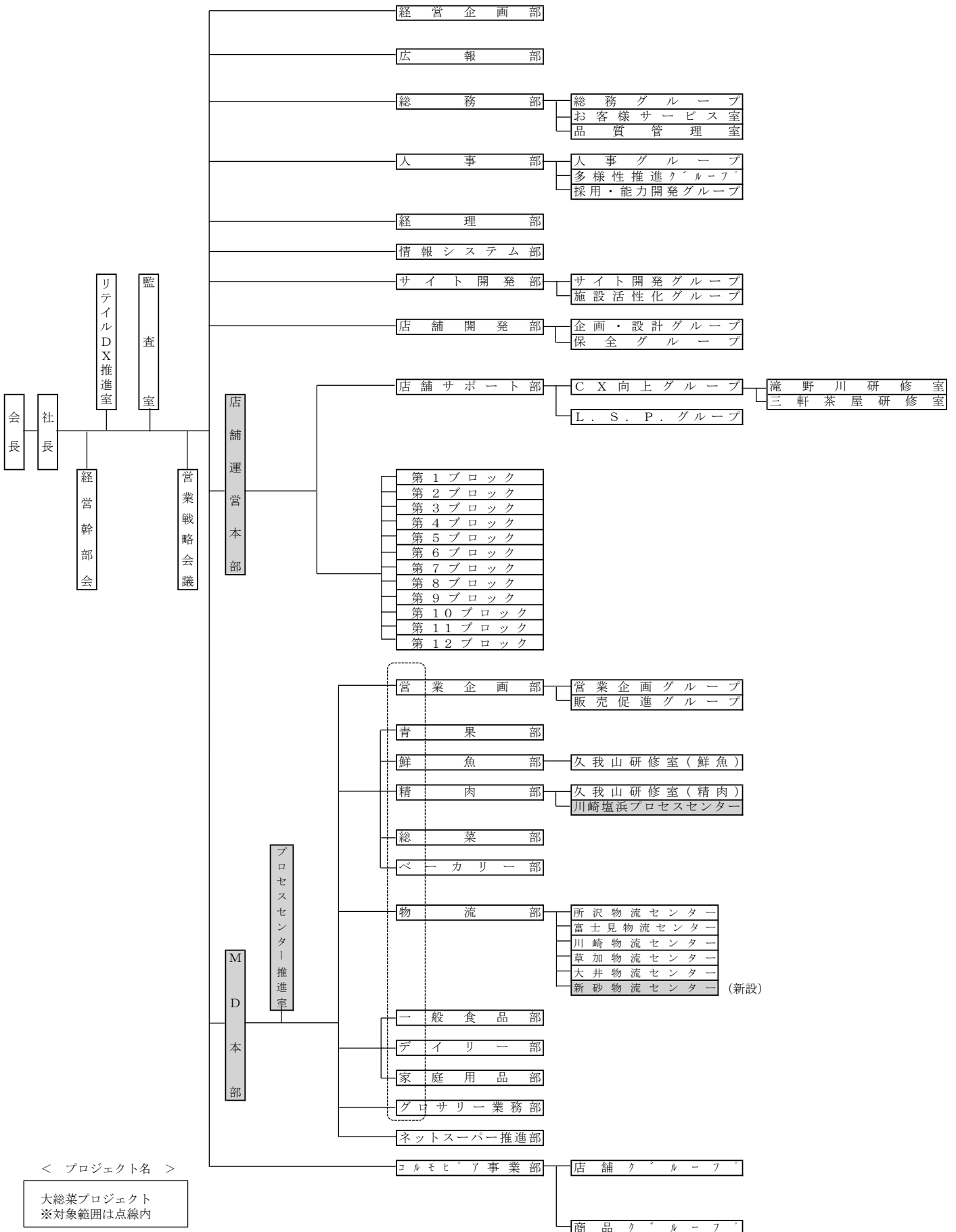
(2) 新設する「MD本部」配下の各部に2つのプロジェクトを分掌業務として統合することで業務の実行度を高め、MD強化を更に推し進める。

#### 3. 機構図（新・旧）

別紙参照

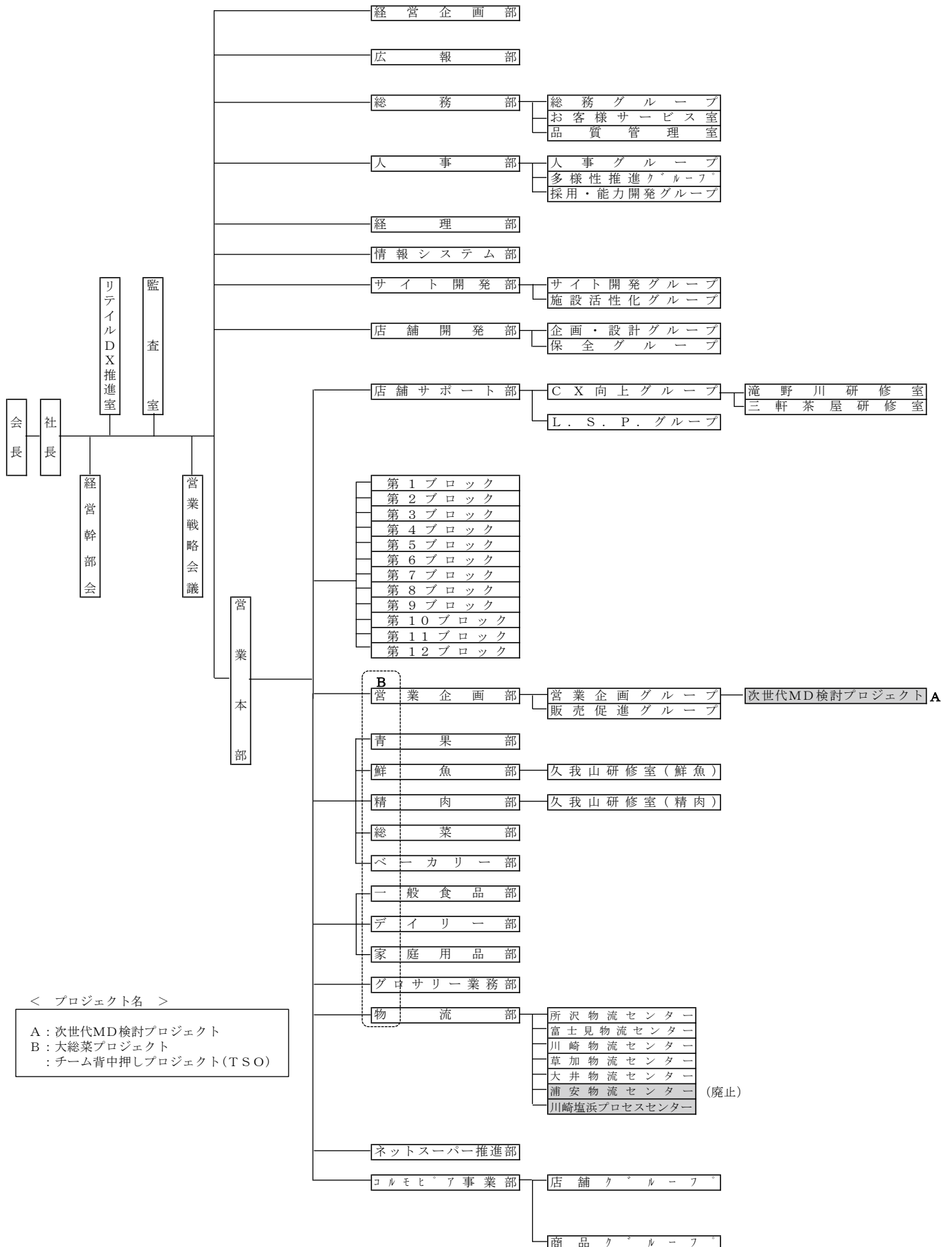
サミット株式会社機構図 (変更後)

別紙1-1



サミット株式会社機構図 (変更前)

別紙1-2



< プロジェクト名 >  
 A : 次世代MD検討プロジェクト  
 B : 大総菜プロジェクト  
 : チーム背中押しプロジェクト(TSO)